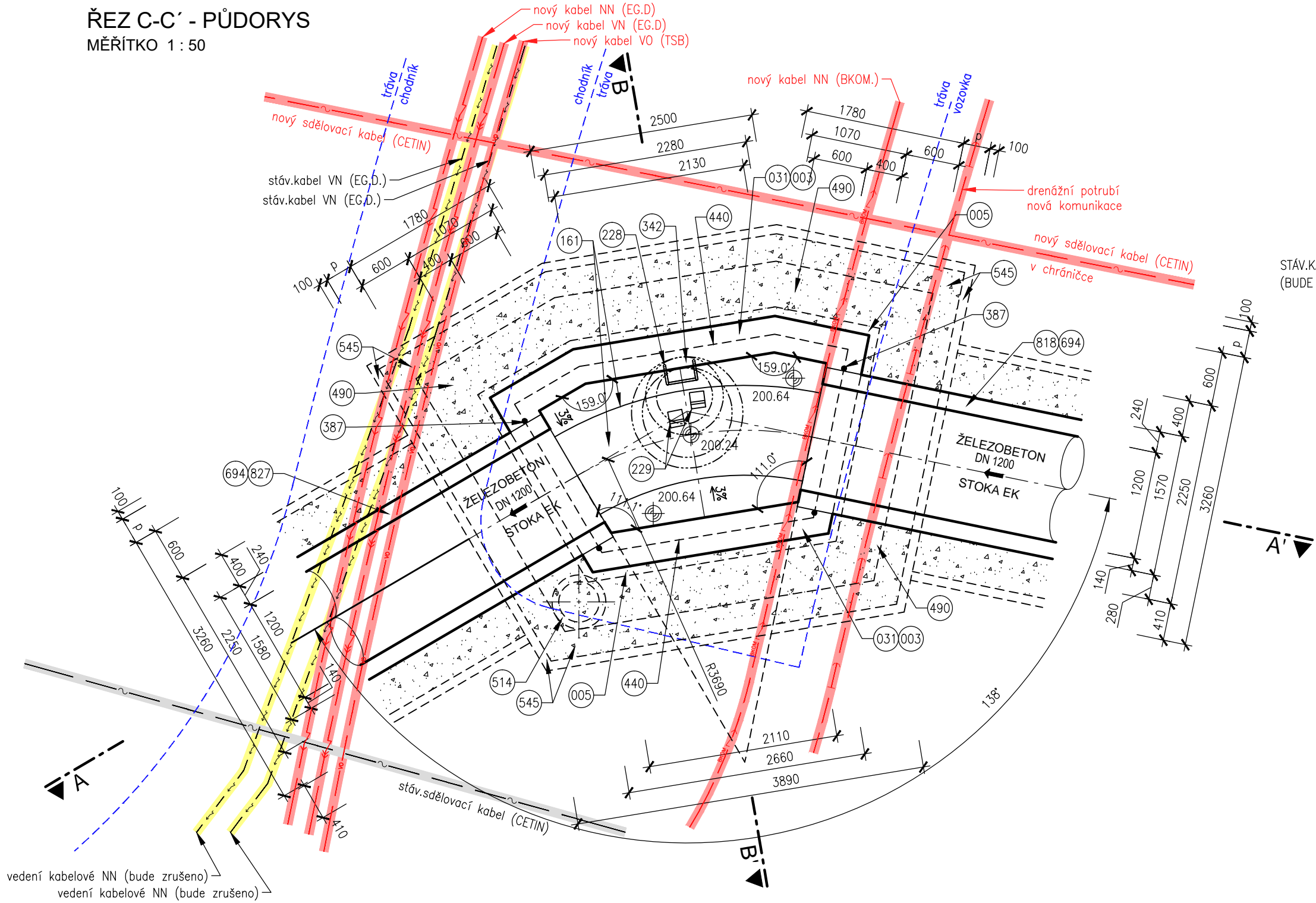


STAVEBNÍ VÝKRES ŠACHTY ŠD10

ŘEZ C-C' - PŮDORYS  
MĚŘITKO 1 : 50



LEGENDA

- 001

BETONOVÁ KONSTRUKCE MONOLITICKÁ
- 002

BETONOVÁ KONSTRUKCE PREFABRIKOVANÁ
- 003

POHLEDOVÝ BETON
- 004

BETON PODKLADNÍ ČSN EN 206-1 C12/15 – X0 (CZ, F.2)
- 005

BETON PODKLADNÍ ČSN EN 206-1 C16/20 – X0 (CZ, F.2)
- 010

BETON PROSTÝ ČSN EN 206-1 C12/15 – X0 (CZ, F.2)
- 031

BETON ŽELEZOVÝ ČSN EN 206-1 C30/37 – XA1 (CZ, F.2)
- 086

OCELOVÉ KOTEVNÍ TRNY Ø10mm DL=400mm PO 150mm
- 161

BETON PROSTÝ OBRUSUVZDORNÝ (HOUŽEVNATÝ) ČSN EN 206-1, C30/37–XM2 (CZ,F.3)
- 184

ČEDIČOVÁ KANALIZAČNÍ CIHLA
- 226

OCELOVÉ STUPADLO DO ŠACHET S POLYETHYLENOVÝM OBALEM DL=183mm, DIN 19555
- 227

OCELOVÉ STUPADLO DO ŠACHET S POLYETHYLENOVÝM OBALEM DL=218mm NA VÝŠKU, DIN 19555
- 228

OCELOVÉ STUPADLO DO ŠACHET S POLYETHYLENOVÝM OBALEM DL=218mm, DIN 19555
- 229

KAPSOVÉ STUPADLO DO ŠACHET – PLASTOVÁ POKRCHOVÁ ÚPRAVA
- 235

ZÁKRYTOVÁ DESKA
- 256

POKLAP KANALIZAČNÍ – VZOR BRNO, TŘÍDA D400
- 324

VYROVNÁVACÍ PRSTENEC H=40mm
- 342

VSTUPNÍ KOMIN
- 381

TĚSNĚNÍ PRACOVNÍ SPÁRY INJEKTAŽNÍ HADIČKOU
- 382

TĚSNĚNÍ PRACOVNÍ SPÁRY PLECHEM S ASFALTOVÝM POVRCHEM Š=16cm
- 387

TĚSNĚNÍ SPÁRY KOLEM POTRUBÍ INJEKTAŽNÍ HADIČKOU
- 391

TĚSNĚNÍ BOBTNAVÝM PÁSKEM
- 396

IZOLACE: ASFALTOVÝ NATĚR, 1x ASFALTOVÝ PÁS S VLOŽKOU ZE SKLENĚNÉ TKANINY, BETONOVÁ MAZANINA TL=5–7cm
- 410

VYSRAVENÍ POVRCHU SANAČNÍ MALTOU
- 440

TĚSNĚNÍ PRACOVNÍ SPÁRY
- 445

POTRUBÍ Z KAMENINY
- 446

OCELOVÁ TRUBKA SVAŘOVANÁ SE ŠROUBOVICOVÝM SVAREM DN 500
- 490

ZÁSYP RECYKLÁTEM, HUTNĚNÝ, BEZ CIHELNÝCH ÚLOMKŮ
- 509

DRENÁŽNÍ TRUBKA DN 100
- 514

ČERPACÍ STUDNA DN 600, H=1000mm
- 523

KONSTRUKCE ZPEVNĚNÉ PLOCHY, KOMUNIKACE
- 524

KONSTRUKCE ZPEVNĚNÉ PLOCHY, CHODNÍK, SJEZD
- 525

OHUMUSOVÁNÍ A OSETÍ TRAVNÍM SEMENEM
- 545

HNANÉ PAŽENÍ
- 593

PODSYP VIZ POZNÁMKA
- 694

POTRUBÍ ŽELEZOBETONOVÉ S ČEDIČOVOU VÝSTELKOU
- 738

STÁVAJÍCÍ POTRUBÍ BETONOVÉ
- 777

STĚNOVÁ ŠACHTOVÁ VLOŽKA, SPOJKA
- 818

PŘÍTOK
- 827

ODTOK
- 840

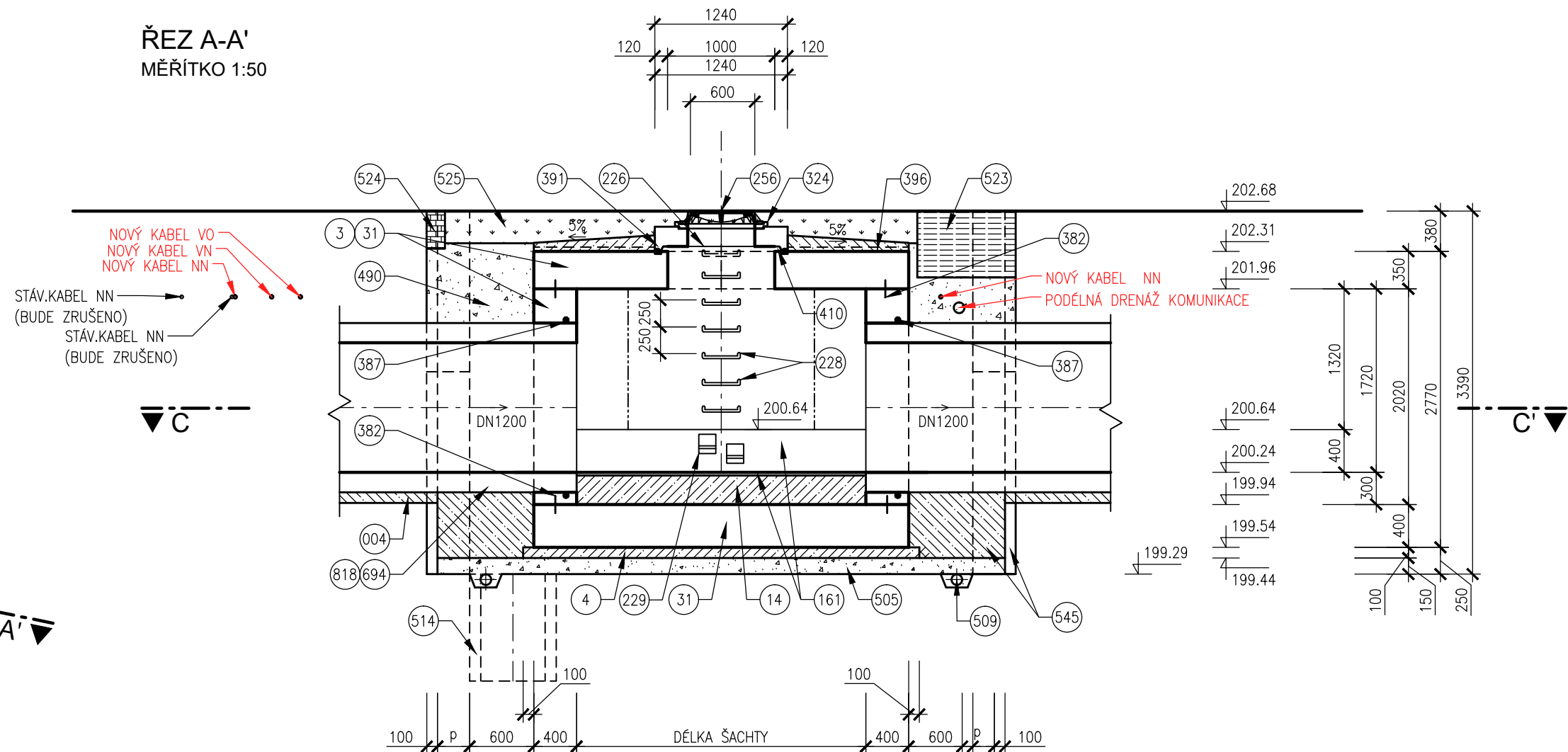
PŘEPÁŽKA Z CIHELNÉHO ZDIVA NA MCV TL 30cm DO 1/2 PROFILU STOKY (DLE KÓTY)
- 842

DOČASNÝ OBTOK
- 873

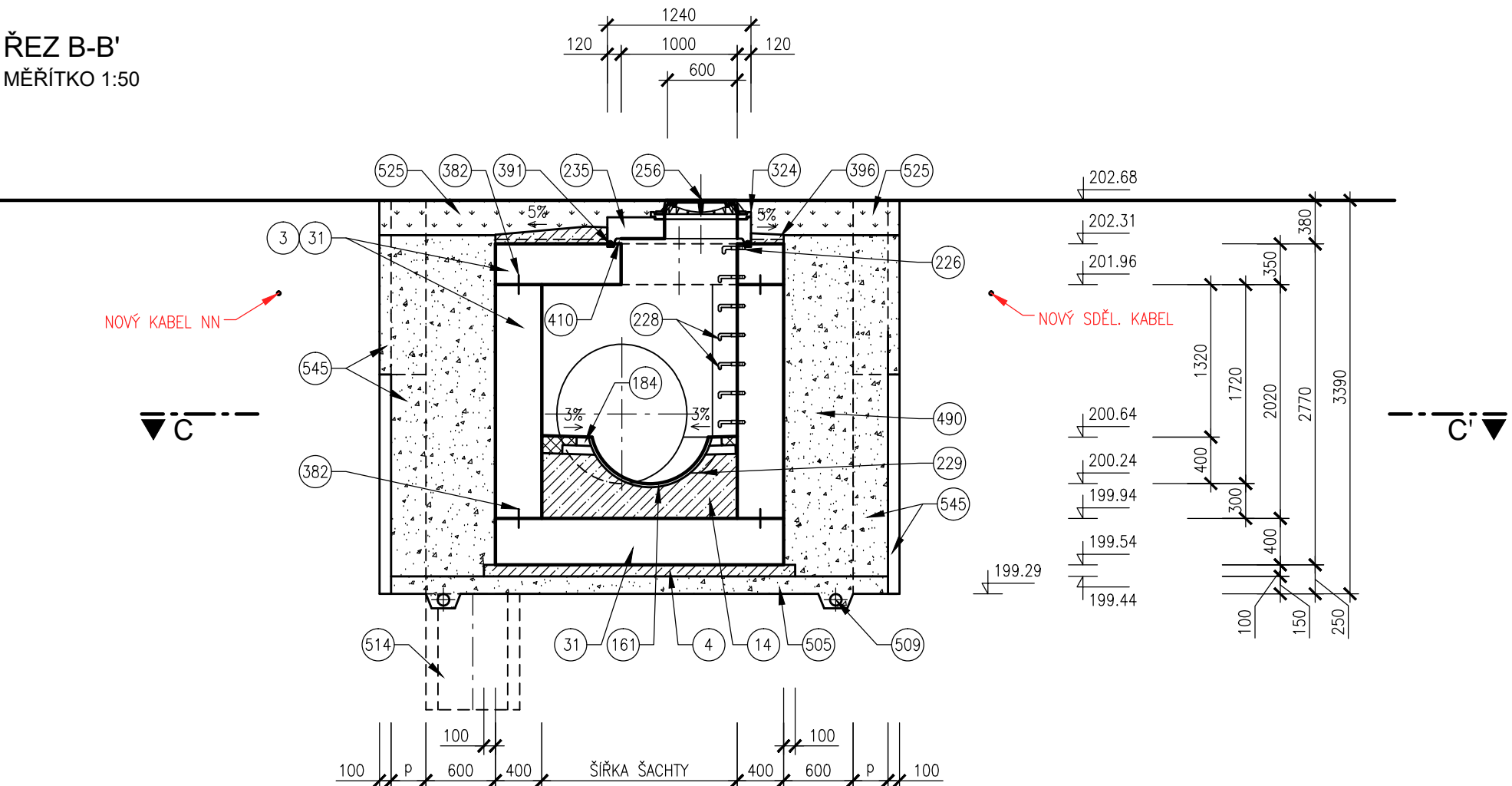
STÁVAJÍCÍ STOKA BUDE ZAPLNĚNA POPÍLKOCEMENTOVOU SUSPENZÍ (NAPŘ. KOPOS I)
- (P)

ROZMĚR BUDE UPRAVEN DLE NÁVRHU PAŽENÍ.

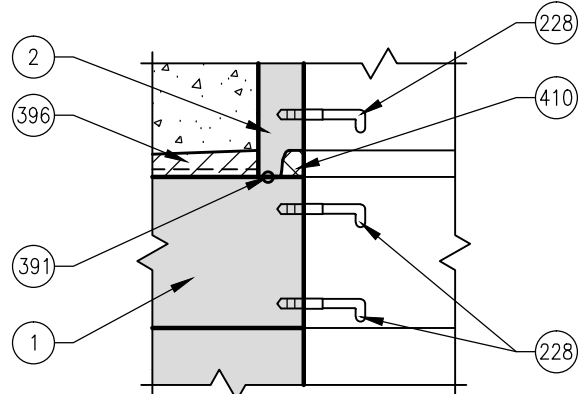
ŘEZ A-A'  
MĚŘITKO 1:50



ŘEZ B-B'  
MĚŘITKO 1:50



DETAIL NAPOJENÍ MONOLITICKÉ  
A PREFABRIKOVANÉ ČÁSTI



POZNÁMKY

- POKLAP

U POUŽÍDĚNÉ ŠACHTY BUDE OSAZEN KANALIZAČNÍ LITINOVÝ POKLOP TŘÍDY D400 – VZOR BRNO, U ŠACHET OSAZENÝCH V NEZPEVNĚNÝCH KRAJNICÍCH BUDE OSAZEN POKLOP TŘÍDY D400, V ZELENÝCH, NEPOUŽÍDĚNÝCH A NEZPEVNĚNÝCH PLOCHÁCH BUDE OSAZEN LITINOVÝ NEBO NEKOVOVÝ POKLOP TŘÍDY A15 DOPLNĚNÝ DVOJŘÁDKEM Z ŽULOVÝCH KOSTEK, KTERÝ BUDE VYTAŽENÝ O CCA 0,10m NAD GROVĚM NAVRŽENÉHO TERÉNU. V MÍSTĚ PRISÁVÁNÍ/ONIKU VZDUCHU (SKLUZY, NÁDRŽE MIMO OLK, SPLAŠKOVÉ A JEDNOTNÉ SÍTĚ) BUDOU POKLOPY ODVĚTRÁVANÉ, V OSTATNÍCH PŘÍPÁDECH BUDOU POKLOPY NEVĚTRÁNÉ.
- POVRCHY

VEŠKERÉ NOVÉ POVRCHY DOTČENÉ STAVBOU BUDOU PROVEDENY AŽ V RÁMCI SO 100, V RÁMCI STAVBY KANALIZACE A SOUVISEJÍCÍCH OBJEKTŮ BUDE PROVEDEN PROVIZORNÍ ZÁSYP VHODNÝM RECYKLÁTEM BEZ CIHELNÝCH ÚLOMKŮ (BUDOUCÍ ZPEVNĚN PLOCHY) NEBO ZEMINOU (BUDOUCÍ ZATRAVNĚNÉ PLOCHY). VEŠKERÉ OSTATNÍ POVRCHY MIMO SO 100 BUDOU UVEDENY DO PŮVODNÍHO STAVU.
- PODSYP

MATERIÁL PODSYPU JE NAD HLADINOU PODZEMNÍ VODY ŠTĚRKOPÍSEK, POD HLADINOU PODZEMNÍ VODY HRUBĚ DRČENÉ KAMENIVO FRAKCE 32/63.
- ODVODNĚNÍ

STAVEBNÍ JAMY SE VYBUDUJE U JAM, KDE JE ZÁKLADOVÁ SPÁRA POD HLADINOU PODZEMNÍ VODY.
- TĚSNĚNÍ

VNITŘNÍ SPÁRY A TĚSNĚNÍ ŠACHTOVÝCH SPOJŮ BUDOU PŘI VÝSTAVBĚ KANALIZAČNÍCH ŠACHET VYMAZANANY VHODNOU MALTOVOU SMĚSÍ (NAPŘ. ERGELIT).

SO 331 REKONSTRUKCE DEŠŤOVÉ KANALIZACE UL. ŽÁBRDOVICKÁ

D.1.9

PDPS

SOUŘADNICOVÝ SYSTÉM S-JTSK; VÝŠKOVÝ SYSTÉM BPV

OBJEDNATEL

NOVÁ ZBROJOVKA,  
s.r.o.

Vladislavova 1390/17, 110 00 Praha 1

HLAVNÍ PROJEKTANT

PK OSSENDORF s.r.o.

Tomešova 1, 602 00 BRNO

HLAVNÍ INŽENÝR PROJEKTU

ING. NYKODYM

VEDOUČÍ PROJEKTU

ING. NOHEL

PROJEKTOVÁ KANCELÁŘ

OSSENDORF

BRNO

ČÍSLO ZAKÁZKY

2018-187

ODPOVĚDNÁ SKUPINA

ATELER III

ZODP. PROJEKTANT

ING. FILIP KLIMSA

VYPRACOVAL

ING. FILIP KLIMSA

KONTROLOVAL

ING. ONDŘEJ PAVLIK, Ph.D.

KRAJ: JIHOVMORAVSKÝ

KAT. ÚZ. ŽÁBRDOVICE, ŽIDENICE

AKCE/STAVBA

ÚPRAVA TT ŽÁBRDOVICKÁ,  
DOPRAVNÍ NAPOJENÍ ULICE ŠÁMALOVY  
D.1 - STAVEBNÍ ČÁST  
D.1.9 - OSTATNÍ STAVEBNÍ OBJEKTY

ČÁST PODPŘÍLOHA

STAVEBNÍ VÝKRES ŠACHTY ŠD10

DATUM

10/2022

FORMAT

A2 + 420

STUPEŇ PD

PDPS

ČÍSLO ZAKÁZKY

1212204

MĚŘITKO

1:50

ČÍSLO PŘÍLOHY

05.4